

5月12日(火) 算数しよー (12) A P40

① 問題を読んで式を立てよう。

① $x \frac{4}{5}$ なので $4 \div 2$ ②

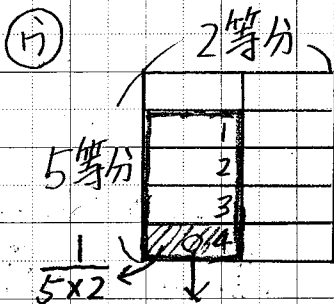
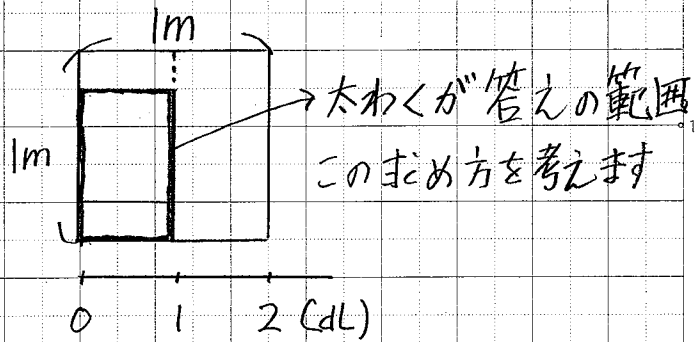
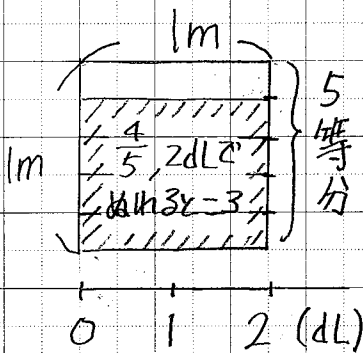
$$\frac{1}{2} \div 2$$

わり算になりますね。

④ [分数÷整数の計算はどうしたらよいか。]

③ 1. タイル図を使った説明 (ゆいさん)

⑦ まず $\frac{4}{5}$ を作ります。 ① ② を $\div 2$ します



二は1をたてに5等分
横に2等分した1に分。 $= \frac{1}{5 \times 2}$

⑤ 答えの範囲(太わく)には $\frac{1}{5 \times 2}$ が4こ入っているので

$$\frac{4}{5} \div 2 = \frac{1}{5 \times 2} \times 4 = \frac{4}{5 \times 2}$$

* タイル図はちょっと難しいけど、ずっとこの説明が続くのでマスターしましょう。

やり方を説明しているんで、答えは書かれません。